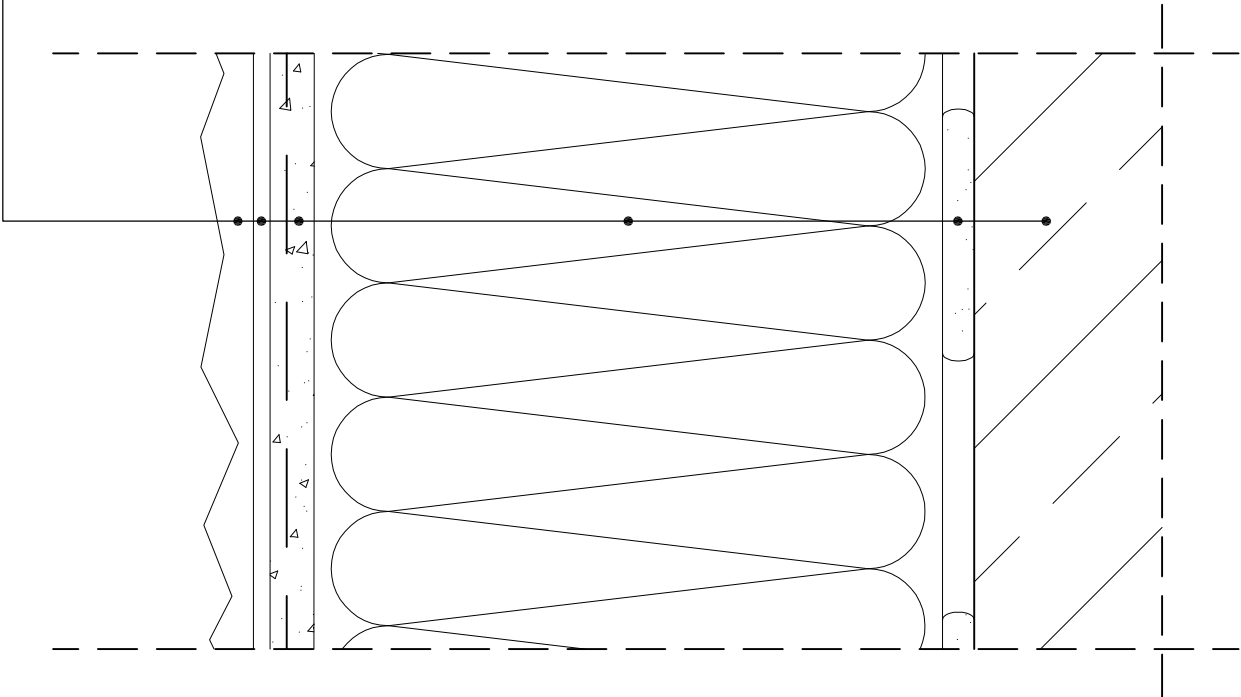


1. Ściana
2. Zaprawa klejąca do przyklejania płyt ocieplenia
3. Płyty ocieplenia
4. Zaprawa klejąca do wykonywania warstwy zbrojonej siatką z włókna szklanego
5. Podkład tynkarski
6. Wyprawa tynkarska



NAZWA OPRACOWANIA	PRZEBUDOWA POLEGAJĄCA NA DOCIEPLENIU BUDYNKU I BUDOWA STUDNI DO ODZYSKIWANIA WODY OPADOWEJ NA PRZYKANALIKU KANALIZACJI DESZCZOWEJ W XX LICEUM OGÓLNOKSZTAŁCĄCYM IM. K.I.GAŁCZYŃSKIEGO w ramach zadania: "Optymalizacja efektywności energetycznej placówek oświatowych na terenie Miasta Poznania" 61-699 Poznań, ul. Wichrowe Wzgórze 111, działka nr ew.: 49	BRANŻA	ARCHITEKTURA		
		NAZWA RYSUNKU	DETAL 4 - PRZEKRÓJ PRZEZ SYSTEM OCIEPLEŃ		
		PROJEKTANT	mgr inż. arch. KRZYSZTOF WISZOWATY upr. nr BI-PdOKK/62/2005/2006		
		FAZA	DATA	SKALA	NR RYS.
		PW	10.06.2024 r.		20